

Schermo 2,4"

Lettura della temperatura facile



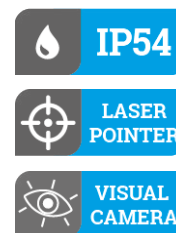
Pulsanti grandi e comodi

Controllo affidabile



Pulsante di rilascio

Misurazione della temperatura con un solo tocco di un pulsante



Entra nel mondo della termografia

Termografia da subito

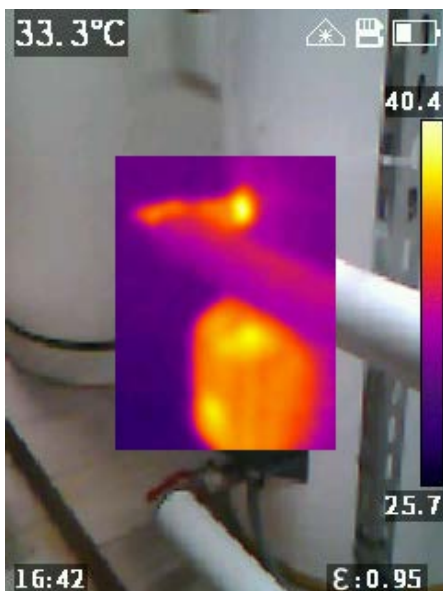
KT-128 è una termocamera speciale. Economica, pratica e maneggevole, è un potente strumento nel lavoro di tutti i giorni.

La telecamera viene utilizzata per la diagnostica di base. È dotata di una matrice di risoluzione 120 x 90 pixel, supportata da una telecamera visibile, un puntatore laser e funzionalità aggiuntive, quindi soddisfa pienamente le esigenze dell'utente in questo segmento di apparecchiature.

Applicazioni

KT-128 viene utilizzata ovunque la temperatura degli oggetti sia importante e possa influenzare il funzionamento dei dispositivi. È particolarmente utile in:

- industria energetica,
- costruzione,
- industria,
- HVAC.



Caratteristiche

- campo di misura -20°C...400°C
- avvio veloce
- misura rapida della temperatura,
- segnalazione automatica di superamento del limite di allarme
- registrazione di immagini su scheda SD
- batteria Li-Ion incorporata con autonomia di 5 ore
- interfacce: USB tipo C, slot SD
- posizionabile su un treppiede

Specifiche

Risoluzione del rivelatore	120 x 90 / 17 µm
Rivelatore	7,5~14 µm
Frequenza dei fotogrammi	25 Hz
Sensibilità	60 mK
Obiettivo (campo visivo/lunghezza focale)	50° x 38°/2,28 mm
Risoluzione spaziale IFOV	7,6 mrad
Display	2,4", 240 x 320, LCD
Modalità immagine	IR / Visivo / PiP
Campo di temperatura	Campo 1: -20°C...+150°C Campo 2: 100°C...+400°C
Precisione	±2°C o ±2% della lettura (temperatura ambiente 15°C...30°C, temperatura dell'oggetto ≥0°C)
Modalità di analisi dell'immagine	Punt. 3 aree. Visualizzazione della temperatura: min, max. Allarme temperatura
Gamme colori	6
Fattore di emissività	Imposta da 0,01 a 1,00 o dalla lista
Correzione della misurazione	Distanza regolabile, temperatura ambiente (riflessa)
Formato di salvataggio delle foto	JPG
Funzioni integrate	Camera visiva da 5 MPix, torcia a LED, puntatore laser
Interfacce	Porta per microSD card (max. 32 GB), USB tipo C, treppiede
Alimentazione	Batteria Li-Ion (autonomia >5 ore), caricabatterie integrato (tempo di ricarica <2,5 ore), alimentatore AC 110-230 V, 50/60 Hz
Temperatura d'esercizio	-10°C...+50°C
Temperatura di conservazione	-40°C...+70°C
Involucro	IP54
Peso	ca. 0,35 kg

Accessori in dotazione

Alimentatore di rete	WAZASZ20
Cavo USB tipo C	WAPRZUSBC
MicroSD card 16 GB	WAPOZMSD16
Cinturino	WAPOZPAS1